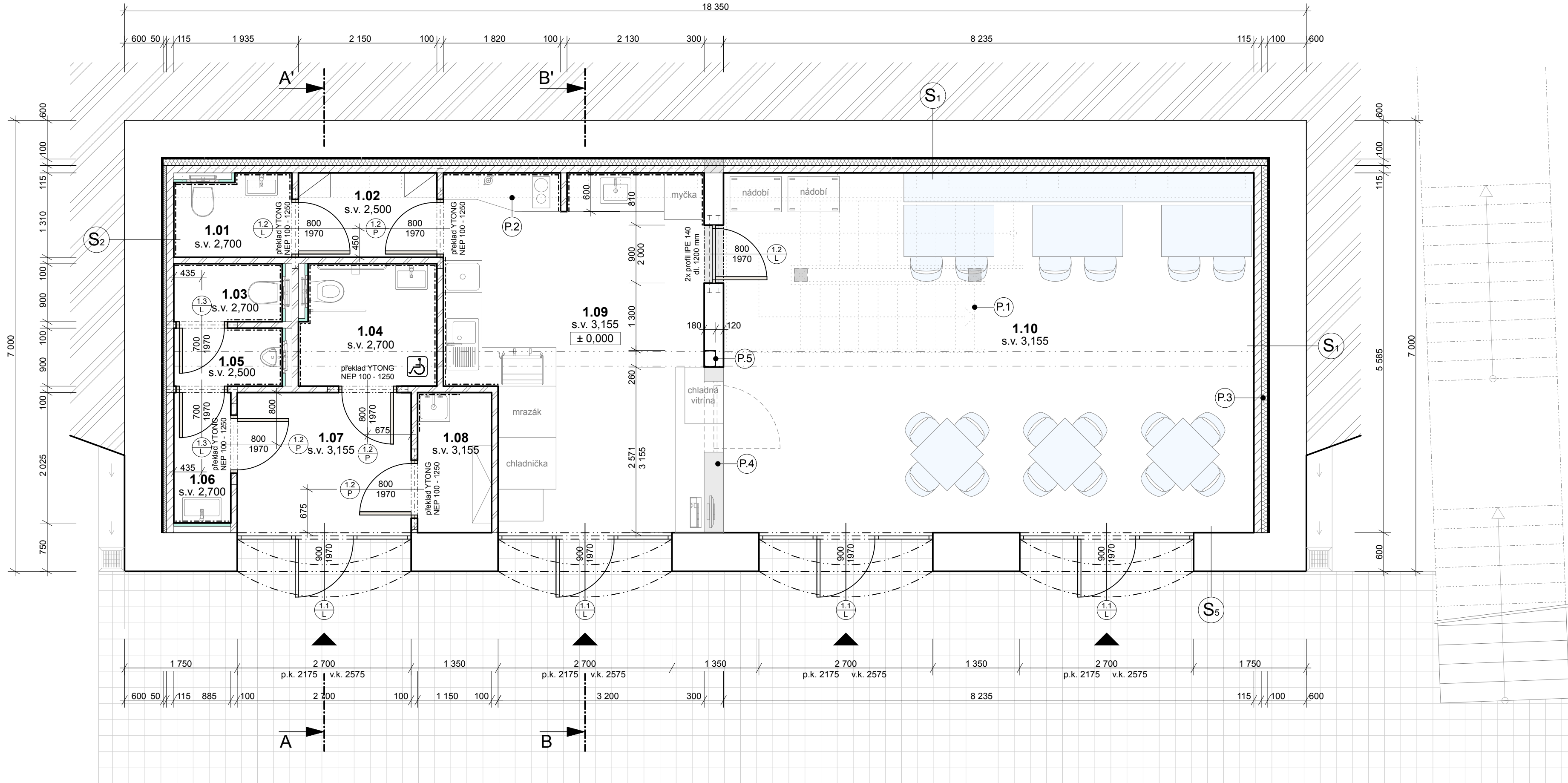


Půdorys 1.NP

Stavební úpravy objektu Koželužská 1942/23, Cheb.

m 1 : 50



Poznámka :

- nově bourané otvory budou ihned zajištěny překlady viz. půdorys
- překlady nad otvory ve zděných příčkách budou řešeny systémově
- SDK konstrukce (předstěny, podhledy) v mokřých provozech budou z SDK Knauf GREEN
- všechny stavební konstrukce je nutné provádět dle technologických předpisů výrobců použitých materiálů a platných ČSN a souvisejících předpisů
- potřebné detaily jsou řešeny ve výkresech detailů
- jmenovitě uvedené typy materiálů a výrobků představují minimálně požadovaný standart, uvedené výrobky a materiály lze zaměnit za stejně kvalitní, nebo kvalitnější po dohodě s projektantem a investorem při dodržení platných technických norem a předpisů

Poznámky :

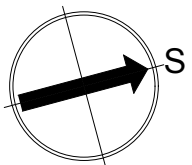
- (P.1) - stávající dřevěné schodiště bude odstraněno a strop nad schodištěm bude doplněn dle stávající stropní konstrukce
- (P.2) - stávající vyzděný žlab o výšce 1,05 m a délce 16,9 m bude vybourán do úrovně ŽB desky zhotovené při rekonstrukci objektu v roce 2010, následně bude základ žlabu a stěna za žlabem doplněna o izolaci tepelnou a proti vodě viz. - detail\_B
- (P.3) - stávající lezecká stěna šířky 5,8 m a výšky 7,1 m bude demontována
- (P.4) - stávající zděná stěna bude vybourána až po stropní konstrukci
- (P.5) - jednovrstvě protipožární opláštění ocelového sloupu ze sádrovláknité desky Knauf FIREBOARD tl. 20 mm
- (Sx) - skladby stěn - všechny skladby jsou popsány ve výkresu „Řezy A - A' a B - B'“

Legenda místností

č.m.	Název místnosti	Plocha /m²/	Podlaha	Povrchy stěn	Strop	Poznámky
1.01	WC zaměstnanci	2,26	Keramická dlažba	Štuková omítka Ker.ob.=2,0m	SDK podhled S.V. = 2,70 m	
1.02	Šatna zaměstnanci	2,82	Keramická dlažba	Štuková omítka	SDK podhled S.V. = 2,50 m	
1.03	WC muži	1,51	Keramická dlažba	Štuková omítka Ker.ob.=2,0m	SDK podhled S.V. = 2,70 m	
1.04	WC ženy + ZTP	1,51	Keramická dlažba	Štuková omítka Ker.ob.=2,0m	SDK podhled S.V. = 2,70 m	
1.05	Pisoár	3,95	Keramická dlažba	Štuková omítka Ker.ob.=2,0m	SDK podhled S.V. = 2,50 m	
1.06	Předsíň	1,92	Keramická dlažba	Štuková omítka Ker.ob.=2,0m	SDK podhled S.V. = 2,70 m	
1.07	Chodba	5,87	Keramická dlažba	Štuková omítka	SDK podhled S.V. = 3,15 m	
1.08	Úklid	2,50	Keramická dlažba	Štuková omítka Ker.ob.=2,0m	SDK podhled S.V. = 3,15 m	
1.09	Příprava + prodej	20,63	Keramická dlažba	Štuková omítka Ker.ob.=2,0m	SDK podhled S.V. = 3,15 m	
1.10	Kavárna	46,00	Laminátová podlaha	Štuková omítka	SDK podhled S.V. = 3,15 m	

Legenda - materiály :

- stávající svslé konstrukce
- stávající zdivo - vybourané  
(nově bourané otvory budou ihned zajištěny překlady)
- bourané konstrukce a prvky
- přízdívka z cihel POROTHERM 11,5 P10 tl. 115 mm na zdici maltu POTOTHERM Profi
- vnitřní dělicí příčky z nenosných tvárnic YTONG Klasik tl. 100 mm
- předstěna z SDK Knauf GREEN 12,5 AK, GKBI tl. 12,5 mm
- tepelná izolace - Isover EPS GreyWall plus tl. 50 - 100 mm



± 0,000 = 446,5 m.n.m.

Ateliér : Ostrov, Staré nám. 53	Projektant : Tomáš Jurica	Ateliér Ostrov : Staré náměstí 53 , 363 01 Ostrov tel. 353 844 402, 353 616 070, fax. 353 633 280
AIP : Ing. Anton Jurica	Kreslil : Tomáš Jurica	Ateliér Sokolov : Křížová 121 , 356 01 Sokolov tel. 352 624 093, 352 603 455, fax. 352 624 093
Ved. proj. : Ing. Anton Jurica	Kontroloval : Ing. Anton Jurica	
Investor : Město Cheb	Místo stavby : Cheb	
Akce : Stavební úpravy objektu Koželužská 1942/23, Cheb.		
Charakter stavby : Rekonstrukce. Stupeň PD : DPS		
Objekt : Výkres : Půdorys 1.NP		
	Datum : 08.2019	Číslo paré :
	Zakázka č. : 11/19	
	Formát : 8 x A3	
	Měřítko : 1:50	
	Číslo výkresu : 11/19 - D.1.02	